



# Horaires

VALABLES DU **07/07/2021** AU **31/08/2021**PLUS D'INFORMATION : **0970 870 870** APPEL NON SURTAXÉ.**LES ESTIVALES****SARLAT-LA-CANÉDA → LES EYZIES-DE-TAYAC-SIREUIL → SARLAT-LA-CANÉDA**

		PÉRIODE ESTIVALE						
		LMmJV	LMmJV	LMmJV	SD&JF	SD&JF	SD&JF	
<b>SARLAT-LA-CANÉDA</b>	Gare SNCF	09:00	10:45	16:25	09:00	10:45	16:25	
	Place Pasteur	09:04	10:49	16:29	09:04	10:49	16:29	
<b>TAMNIÈS</b>	Etang	-	10:55	16:35	-	10:55	16:35	
	<b>MARQUAY</b>	Bourg	-	11:00	16:40	-	11:00	16:40
<b>LES EYZIES-DE-TAYAC-SIREUIL</b>	Château de Commarque	-	11:08	16:48	-	11:08	16:48	
	Camping le Mas	-	11:12	16:52	-	11:12	16:52	
	Grottes de Bernifal	09:20	11:16	16:56	09:20	11:16	16:56	
	Grottes du Roc de Cazelle	09:22	11:18	16:58	09:22	11:18	16:58	
	Grotte des Combarelles	09:25	11:21	17:01	09:25	11:21	17:01	
	Parking du PIP (arrivée)	09:32	11:28	17:08	09:32	11:28	17:08	
	Parking du PIP (départ)	09:35	11:31	17:11	09:35	11:31	17:11	
	Grotte de Font de Gaume	09:36	11:32	17:12	09:36	11:32	17:12	
	Grotte des Combarelles	09:39	11:35	17:15	09:39	11:35	17:15	
	Grottes du Roc de Cazelle	09:42	11:38	17:18	09:42	11:38	17:18	
	Grottes de Bernifal	09:45	11:41	17:21	09:45	11:41	17:21	
	<b>SAINT-ANDRÉ-D'ALLAS</b>	Camping Le Moulin du Roch	09:50	11:46	17:26	09:50	11:46	17:26
		<b>MARQUAY</b>	Château de Puymartin	09:58	11:54	17:34	09:58	11:54
<b>SAINT-ANDRÉ-D'ALLAS</b>		Les Cabanes du Breuil	10:04	12:00	17:40	10:04	12:00	17:40
<b>SARLAT-LA-CANÉDA</b>		Place du 14 juillet	10:19	12:15	17:55	10:19	12:15	17:55
Gare SNCF		10:25	12:21	18:01	10:25	12:21	18:01	
Arrivée TER Bergerac > Sarlat				9:38		10:33		
Départ TER Sarlat > Bergerac		10:35	13:25	19:35		13:25	19:35	
Départ ligne 6 Sarlat > Souillac				12:32		12:32	19:44	
Départ ligne 7 Sarlat > Périgueux		12:05		18:20		12:30		

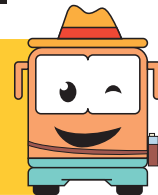
Les horaires sont établis en fonction des conditions normales de circulation. Les horaires des trains sont donnés à titre indicatif et sous réserve de modification par la SNCF.

Arrêt non desservi **LMmJV** du lundi au vendredi **S** samedi **D&JF** dimanche et jours fériés

- Soyez présent 5 mn avant le passage du car.
- Préparez la monnaie / le titre de transport.
- Faites signe au conducteur pour qu'il s'arrête.
- Mettez votre valise / poussette pliée en soute.
- Montez par l'avant.
- Achetez / présentez votre titre et validez-le.
- Vous êtes tenus d'attacher votre ceinture dans les autocars.
- Seuls les animaux de petite taille dans un panier sont tolérés. Les chiens guides sont tenus en laisse (article 2.5.1).

**MESURES SANITAIRES COVID-19**Consultez les gestes barrières sur le site [www.gouvernement.fr](http://www.gouvernement.fr)**LES ESTIVALES**

Cet été avec les Estivales, partez à la découverte de votre région avec des idées de sorties et de visites 100 % Nouvelle-Aquitaine CARrément cool ! Seul, en couple, entre amis ou en famille voyagez à petits prix avec les cars régionaux **Aller-Retour 3,60 €** pour des excursions à la journée ! Plus d'info sur [transports.nouvelle-aquitaine.fr](http://transports.nouvelle-aquitaine.fr)

**VOTRE APPLICATION MOBILE**

Installez gratuitement l'application **Cars Nouvelle-Aquitaine 24** en scannant le QR-Code ci-contre ou à l'adresse [mybus.io/dordogne-auto-install/](http://mybus.io/dordogne-auto-install/)



Download on the Google Play or get it on the App Store

Gérez vos déplacements avec

**MODALIS**Toute l'information sur [transports.nouvelle-aquitaine.fr](http://transports.nouvelle-aquitaine.fr)**RÉGION**  
**Nouvelle-Aquitaine**

La Région vous transporte



# Horaires

VALABLES DU **07/07/2021** AU **31/08/2021**PLUS D'INFORMATION : **0970 870 870** APPEL NON SURTAXÉ.**LES ESTIVALES****SARLAT-LA-CANÉDA → LES EYZIES-DE-TAYAC-SIREUIL → SARLAT-LA-CANÉDA**

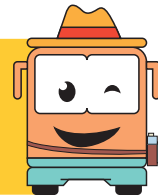
		PÉRIODE ESTIVALE					
		LMmJV	LMmJV	LMmJV	SD&JF	SD&JF	SD&JF
<b>SARLAT-LA-CANÉDA</b>	Gare SNCF	12:40	14:30	18:15	12:40	14:30	18:15
	Place Pasteur	12:46	14:36	18:21	12:46	14:36	18:21
<b>MARQUAY</b>	Château de Puymartin	12:52	14:42	18:27	12:52	14:42	18:27
	<b>SAINT-ANDRÉ-D'ALLAS</b>	Les Cabanes du Breuil	13:05	14:55	18:40	13:05	14:55
<b>LES EYZIES-DE-TAYAC-SIREUIL</b>	Camping Le Moulin du Roch	13:09	14:59	18:44	13:09	14:59	18:44
	Grottes de Bernifal	13:13	15:03	18:48	13:13	15:03	18:48
	Grottes du Roc de Cazelle	13:16	15:06	18:51	13:16	15:06	18:51
	Grotte des Combarelles	13:19	15:09	18:54	13:19	15:09	18:54
	Grotte de Font de Gaume	13:22	15:12	18:57	13:22	15:12	18:57
	Parking du PIP (arrivée)	13:24	15:13	18:58	13:24	15:13	18:58
	Parking du PIP (départ)	13:27	15:17	19:02	13:27	15:17	19:02
	Grotte des Combarelles	13:34	15:24	19:09	13:34	15:24	19:09
	Grottes du Roc de Cazelle	13:37	15:27	19:12	13:37	15:27	19:12
	Grottes de Bernifal	13:39	15:29	19:14	13:39	15:29	19:14
	Camping le Mas	13:44	15:34	19:19	13:44	15:34	19:19
	Château de Commarque	13:52	15:42	19:27	13:52	15:42	19:27
	<b>MARQUAY</b>	Bourg	13:55	15:45	19:30	13:55	15:45
<b>TAMNIÈS</b>		Etang	13:58	15:48	19:33	13:58	19:33
<b>SARLAT-LA-CANÉDA</b>	Place du 14 juillet	14:16	16:06	19:51	14:16	16:06	19:51
	Gare SNCF	14:20	16:10	19:55	14:20	16:10	19:55
Arrivée TER Bergerac > Sarlat		11:31			12:32		16:51
Départ ligne 6 Sarlat > Souillac						16:32	
Départ ligne 7 Sarlat > Périgueux		16:05				17:10	

- Arrêt non desservi **LMmJV** du lundi au vendredi **S** samedi **D&JF** dimanche et jours fériés

- Soyez présent 5 mn avant le passage du car.
- Préparez la monnaie / le titre de transport.
- Faites signe au conducteur pour qu'il s'arrête.
- Mettez votre valise / poussette pliée en soute.
- Montez par l'avant.
- Achetez / présentez votre titre et validez-le.
- Vous êtes tenus d'attacher votre ceinture dans les autocars.
- Seuls les animaux de petite taille dans un panier sont tolérés. Les chiens guides sont tenus en laisse (article 2.5.1).

**MESURES SANITAIRES COVID-19**Consultez les gestes barrières sur le site  
[www.gouvernement.fr](http://www.gouvernement.fr)**LES ESTIVALES**

Cet été avec les Estivales, partez à la découverte de votre région avec des idées de sorties et de visites 100 % Nouvelle-Aquitaine CARrément cool ! Seul, en couple, entre amis ou en famille voyagez à petits prix avec les cars régionaux Aller-Retour 3,60 € pour des excursions à la journée !  
Plus d'info sur [transports.nouvelle-aquitaine.fr](http://transports.nouvelle-aquitaine.fr)

**VOTRE APPLICATION MOBILE**

Installez gratuitement l'application Cars Nouvelle-Aquitaine 24 en scannant le QR-Code ci-contre ou à l'adresse [mybus.io/dordogne-auto-install/](http://mybus.io/dordogne-auto-install/)



Gérez vos déplacements avec

**MODALIS**Toute l'information sur  
[transports.nouvelle-aquitaine.fr](http://transports.nouvelle-aquitaine.fr)RÉGION  
**Nouvelle-Aquitaine**

La Région vous transporte