

SARLAT PÉRIGORD NOIR
TOURISME

PLAN DES VILLAGES

LE VOYAGE DES SENS

#FEELBEYNAC
#FEELLAROQUEGAGEAC

La Roque-Gageac
Beynac-et-Cazenac

sarlat-tourisme.com

Sarlat Tourisme @sarlattourisme

LES GABARES NORBERT
LA ROQUE-GAGEAC

Service de réservation GRATUIT
Tél. 05 53 29 40 44

IMPORTANT !

Montgolfière & châteaux
Le Périgord, entre ciel et histoire

Découverte aérienne de la vallée des châteaux
Flight over castles valley
06 71 14 34 96

Vu dans l'émission TV **DES RACINES DES AILES** Lionel DRUET - 24220 BEYNAC

Direction Bergerac

FERME AUBERGE LE COLOMBIER ET GÎTES
Cuisine traditionnelle et spécialités périgourdines

Le Colombier
24250 La Roque Gageac

Se situe à 2km du bourg de La Roque Gageac sur la D703 entre Vitrac et Cénac

Tél : 05 53 28 33 97
auberge.le.colombier@orange.fr
www.gite-auberge-dordogne.fr
GPS : 44,824226 1,210323

Ouvert de Pâques à mi-octobre. Fermé le dimanche soir et le lundi sauf jours fériés. Pensez à réserver

Direction Vitrac

LOU-CASTELOU
Epicerie Fine - Cave & Produits du Terroir

Accès : par Jardin Exotique - Place de la Mairie
Rue de la Falaise - 24250 La Roque-Gageac

LA ROQUE BIKE
LOCATION DE VELOS
VTT - VTC - ELECTRICS
LA ROQUE GAGEAC
06-95-27-02-78

LABUTTE
Camping - Caravaning

Nouveauté
Espace aquatique • Toboggan • Solarium

Gaillardou • 24250 LA ROQUE GAGEAC
Tél. 05 53 28 30 28 • Port. 06 80 00 78 69
www.campinglabutte.com

Direction VITRAC

Noiseline du Périgord
Jouets en bois • Souvenirs • Produits régionaux

Laurent et Laurence Gorry noiseline@wanadoo.fr Le Bourg
06 85 08 57 90 - 06 72 38 54 71 24250 La Roque Gageac

Auberge des Platanes
Hôtel - Restaurant
Glaces de fabrication maison

24250 LA ROQUE-GAGEAC
Tél. 05 53 29 51 58
www.aubergedesplatanes.com - contact@aubergedesplatanes.com

LE PALMIER Bistro-Glacier
l'Après Gabarres
Cocktails, Tapas

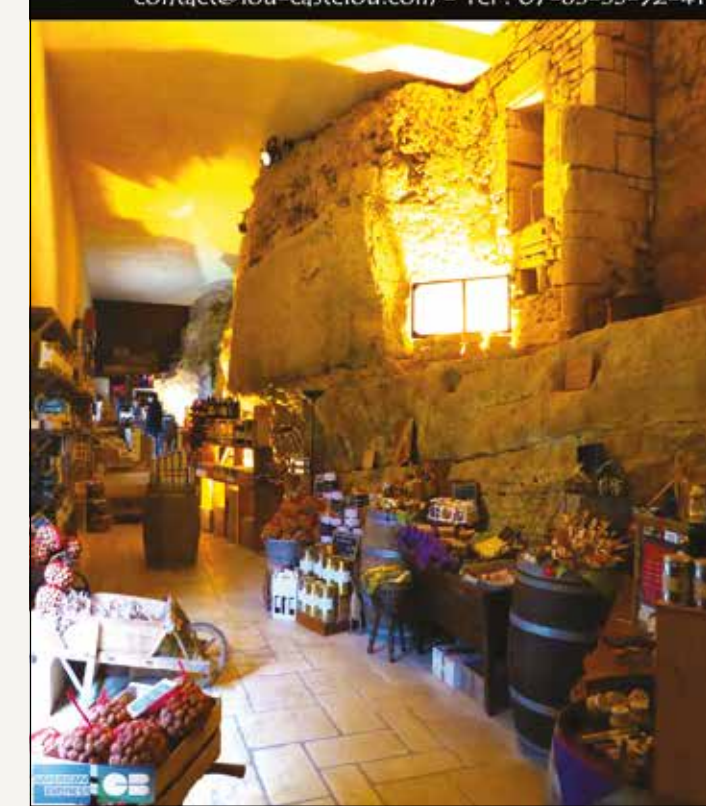
LA ROQUE en PÉRIGORD

LES GABARES CAMINADES
Avec une promenade commentée d'une heure, les Gabarres Caminades vous feront découvrir les cinq plus beaux châteaux de la vallée de la Dordogne, en vous faisant rêver au fil de l'eau. N'hésitez plus...

OUVERT DE PAQUES À TOUSSAINT
Tél. 05 53 29 40 95
gabarrecaminade@orange.fr
Les Caminades
24250 LA ROQUE-GAGEAC

LOU-CASTELOU
Epicerie Fine - Cave & Produits du Terroir

Accès par Jardin Exotique - Eglise ou place de la Mairie
Rue de la Falaise - 24250 La Roque-Gageac
contact@lou-castelou.com - Tel : 07-83-35-92-41



À VOIR À LA ROQUE-GAGEAC

- A | LA HALLE**
Construite en 2003, elle abrite les manifestations et accueille le marché tous les vendredis de mai à septembre.
- B | LA FONTAINE**
La fontaine de l'église porte un blason à fleur de Lys (XVI^e siècle), emblème des rois de France.
- C | L'ÉGLISE AU CLOCHER MUR**
Autrefois l'église paroissiale se trouvait hors les murs, à Saint-Donat (à 1 km à l'est du village). Détruite pendant les guerres de Religion, il a bien fallu la remplacer. C'est ainsi que la chapelle médiévale de l'ancien hôpital de La Roque-Gageac a été reconstruite en église paroissiale qui porte toujours le nom de Saint-Donat. Son clocher mur avec ses deux ouvertures campanaires destinées à accueillir les cloches est typique de la région. Son toit est recouvert de lauzes, ces pierres calcaires que l'on trouve dans la région et qui peuvent peser jusqu'à 800 kg au m². Pour éviter que l'eau ne s'infilte entre les lauzes, les toits sont très pentus.
- D | LE JARDIN EXOTIQUE**
Grâce au grand solarium naturel de falaises exposées plein sud, Gérard Dorin (1935-2014), un habitant passionné, a réussi à créer en 1970 un magnifique jardin à la luxuriante végétation méditerranéenne : palmiers, bougainvilliers, passiflores, bananiers, orangers, grenadiers, citronniers, oliviers, lauriers roses, cactus ...
- E | LE MANOIR DE TARDE**
(au centre du bourg avec la tour ronde). Vestige de la luxuriance des maisons de La Roque-Gageac, ancienne possession des évêques de Sarlat, le manoir de Tarde se dresse fièrement au centre de la cité. Il est composé d'une tour ronde contenant un escalier en pierre, typique de la Renaissance en Périgord, et d'un logis avec des fenêtres à meneaux. Il appartient toujours à la famille Tarde qui donna deux illustres personnages. Jean Tarde, né vers 1561, chanoine, aumônier du roi, géographe, astronome, historien, qui ramena en Périgord la première lunette astronomique qu'il reçut de son ami Galilée lors d'un voyage en Italie. Plus récemment Gabriel de Tarde, né en 1843, fut un philosophe et un criminologue connu.

- F | LE FORT TROGLODYTIQUE**
(ne se visite pas) Situé à 40 m de hauteur dans la falaise, il fut construit au XII^e siècle probablement à la demande du monastère de Sarlat dont il était la possession. À partir du XIV^e siècle, il fit partie intégrante d'un système défensif voulu par les évêques de Sarlat comprenant également un château à son pied, dont il ne reste que quelques rares vestiges. Avec ses remparts, ses portes fortifiées, un château et un fort troglodytique, la cité de La Roque-Gageac put résister aux différents conflits qui agitent le Périgord.
- G | MAISONS DÉTRUITES**
Le 17 janvier 1957, à 10 h du matin, un pan de la falaise du côté ouest tomba sur une partie du village, détruisant plusieurs maisons et faisant trois victimes. À proximité de l'éboulement, les traces des maisons non reconstruites visibles aujourd'hui témoignent de la purge de la falaise qu'il fallut faire par la suite pour éviter un nouvel effondrement.
- H | LE CHÂTEAU DE LA MALARTRIE**
Situé sur la commune voisine de Vézac, il a été construit entre 1900 et 1905 pour M. de Saint-Aulaire, ambassadeur de France en Angleterre. Le nom de Malartrie pourrait venir d'une ancienne maladrerie installée en ce lieu, en dehors des murs de la cité de La Roque-Gageac.



DÉCOUVERTE DU VILLAGE DE LA ROQUE-GAGEAC

LÉGENDE

- WC mixtes gratuits
- Parking payant
- Parking camping car
- Parking autocar
- Parking moto
- Escaliers
- Mairie
- La Poste
- Terrain de pétanque
- Aire de pique-nique
- Aire de jeux
- Départ et arrivée des randonnées pédestres
- Borne électrique
- Office de Tourisme
- Wifi
- Distributeur automatique
- Point de vue
- Jardin exotique
- Parcours de visite conseillé (rues piétonnes)
- Chemin de halage

I | L'ORATOIRE
Selon la tradition, il aurait été érigé par un chirurgien de marine, du nom de La Reynie, qui, pris dans une tempête en 1649, aurait fait le vœu d'élever à la Vierge un oratoire s'il avait la vie sauve.

J | LES HAUTEURS D'INONDATIONS
À côté de la boutique des Emaux d'Art vous trouverez gravées dans la pierre les dates et hauteurs d'eau lors de spectaculaires inondations.

K | LA DORDOGNE
La rivière prend sa source dans le Massif Central au Puy de Sancy. Elle rejoint la Garonne en aval de Libourne après avoir parcouru près de 480 km. Les gabarres, bateaux traditionnels à fond plat, contribuèrent à une activité fluviale importante jusqu'au XIX^e siècle : on y transportait à la descente du bois (dont une part destinée à la fabrication des barriques ou des piquets de vigne), du fer, du vin, des noix, des châtaignes, des fromages... Les plus grosses gabarres, tirées par des boeufs, pouvaient grâce aux chemins de halage, effectuer la remontée chargées de sel, café, poisson séché...

LES ENIGMES D'ELIETTE
La Roque-Gageac, révisité
A 19h30 le jeudi 30 avril
les vendredis 31 et 10 mai
les mercredis du 11 juillet au 29 août
Duree : 1h
Contact et réservation
Ulrika Francke-Lafontagne tél. 05 53 31 45 42



La Boutique Nicole Roche
Le Bourg - 24250 LA ROQUE GAGEAC
Tél. 05 53 28 24 25

Nicole Roche
FOIE GRAS
www.foiesgranicoleroche.fr

CANOE Dordogne

Le Bourg
24250 LA-ROQUE-GAGEAC
Tél. 05 53 29 58 50
canoedordogne@hotmail.fr
www.canoesdordogne.fr

BAR À HUIÛTRES - FRUITS DE MER
SALON DE THÉ - GLACIER - VUE PANORAMIQUE - CHAMBRES D'HÔTES
Tél. 06 81 03 46 38

Bambousaie de La Roque-Gageac
Jardin Botanique de Bambous & Bananiers

Ouvert de fin juin à la mi-septembre
Renseignements : 07-81-69-00-56

PARCOURS AVENTURE

- Parcours à partir de 2 ans
- Tyroliennes de 400m
- Via Ferrata
- 171 Ateliers • Paint-Ball

06 89 30 92 99
www.laforetdesecureuils.fr

Route de Souillac, à 5 km de Sarlat - 24200 St-Vincent Le Paluel
Direction Souillac

Camping La Plage Vézac

Au cœur du Périgord Noir entre Beynac et La Roque Gageac
La Malartrie - 24220 VEZAC - 06 83 36 41 68 - 05 53 29 50 83
www.camping-laplage.fr - campinglaplage24@orange.fr

AIRE DE CAMPING-CARS DE VEZAC
www.camping-car-park.com

Plage de la Malartrie

LA FABRIQUE

À 5 MIN. DE SARLAT
Découvrez nos Assiettes GOURMANDES
RÉALISÉES À PARTIR DE PRODUITS LOCAUX

NOUVEAU
DRIVE PRODUCTEUR

Route D46 direction Vitrac
LD ROUDEVROUX - 24200 VITRAC - 09 52 83 50 62
www.lafabrique-vitrac.com

TELECHARGEZ NOTRE APPLI !

Hostellerie Maleville
Maison fondée en 1871
Gastronomie Périgordine et traditionnelle
Bar - Brasserie - Pizzeria au bord de la Dordogne
Tél : 05 53 29 50 06 - Port : 06 85 11 60 72
www.hostellerie-maleville.com - 24220 BEYNAC

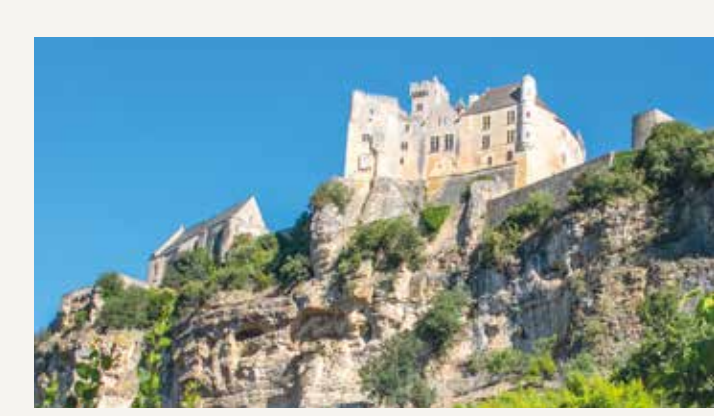


LA FABRIQUE
BOUTIQUE DES PRODUCTEURS - SALON DE THÉ
ASSIETTES GOURMANDES À DÉGUSTER - EXPOSITIONS D'ARTISTES LOCAUX
Folie de noix
BISCUITERIE
À 5 MIN. DE SARLAT - D46 DIRECTION VITRAC - 09 52 83 50 62
www.lafabrique-vitrac.com

Base Municipale de Canoë Kayac
24250 CASTELNAUD
Au départ de Castelnaud Ballades sur la rivière Dordogne
Réservations - Infos : 05 53 29 40 07
Ouvert toutes l'année de 9h à 18h

La Taverne des Remparts
Restaurant - Bar
Face à l'entrée du Château
24220 Beynac
Son équipe vous accueille d'Avril à fin Septembre
05 53 29 57 76 - taverne24220@orange.fr

af COMMUNICATION
Bureaux secondaires : Bordeaux, Lyon et Strasbourg
Réalisation et Régie Publicitaire
T. 04 75 51 88 40 - F. 04 75 53 75 65 - E. info@afcommunication.com
10, allée Hispano Suiza - ZA Fortuneau - 24200 MONTEILMAR
www.afcommunication.com

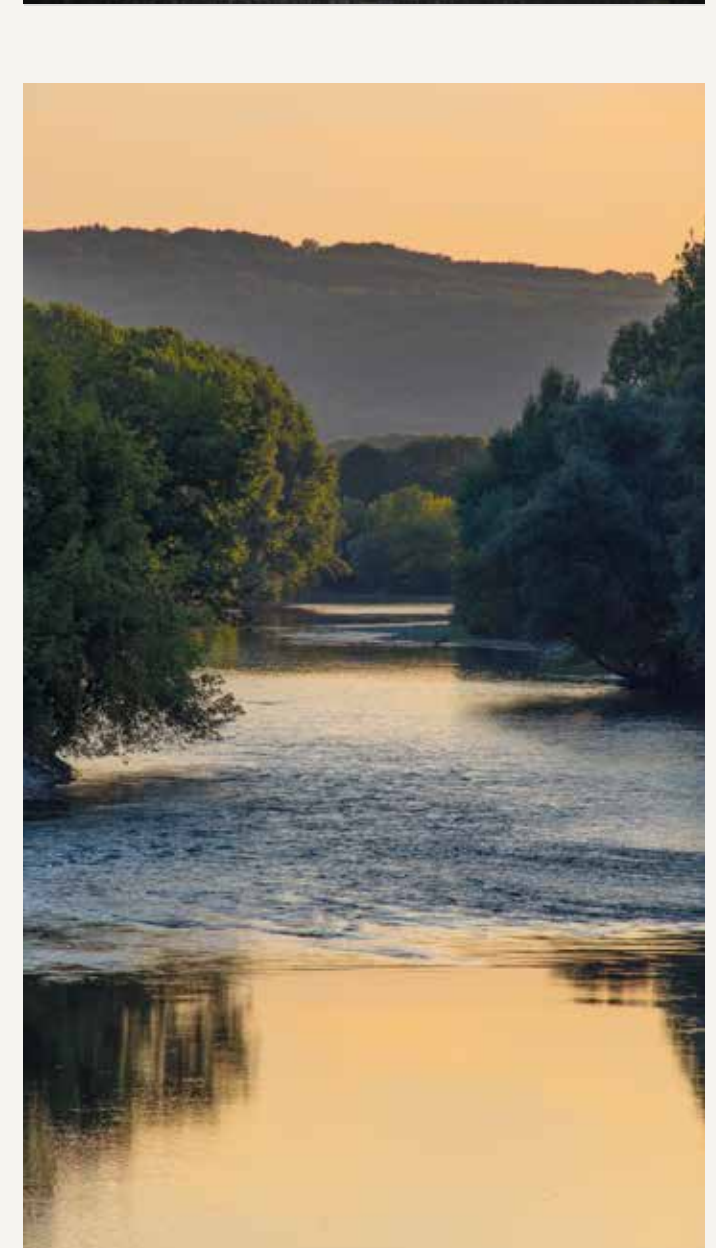


La Petite Tonnelle Restaurant
La Balme 24220 BEYNAC
Tél. 05 53 29 95 18
www.restaurant-petite-tonnelle.fr

Gabarres de Beynac
Promenades en Bateau sur la Dordogne
Tél. 05 53 28 51 15
www.gabarre-beynac.com

BAR-HÔTEL-RESTAURANT du CHÂTEAU BEYNAC & CAZENAC
La Balme 24220 Beynac
05.53.29.19.20

Le Bô Bar
Bar - Tabac Brasserie
Le Bourg - 24220 Beynac-et-Cazenac
05 53 28 16 64
lebobar.beynac@orange.fr



À VOIR À BEYNAC-ET-CAZENAC

- A | CROIX TEMPLIÈRE**
Cette croix qui provient du cimetière de Cazenac a été installée au centre du bourg pour rappeler le quartier où se trouvait l'ancienne église paroissiale Saint-Jacques détruite pendant les guerres de Religion.
- B | LES TOITS DE LAUZES**
Chef d'œuvre d'architecture traditionnelle. Les lauzes, dalles de pierre calcaire, étaient utilisées pour la couverture des toits. Elles sont coincées entre des lattes de châtaignier et ont un poids allant de 300 à 900 kg au m². Les houteaux, petites ouvertures triangulaires, servaient à apporter un peu de lumière dans les combles généralement utilisés pour entreposer des récoltes ou des réserves.
- C | LA TOUR « DITE DU COUVENT »**
Ancienne maison-tour de chevalier, elle date du XIV^e siècle. Cette bâtisse dotée de latrines et de sortie d'évier est un vestige intéressant de l'habitat du Moyen-Âge.
- D | PORTE VEUVE**
Seule porte fortifiée du village encore visible, elle existait déjà au XV^e siècle. Trois autres portes fortifiées défendaient le village.
- E | CHÂTEAU DE BEYNAC**
Classé monument historique depuis le 11 février 1944 et de construction médiéval (du XII^e siècle), le château fut le théâtre de plusieurs guerres acharnées entre les seigneurs de la forteresse (alliés au roi de France) et les seigneurs du château de Castelnaud (alliés au roi d'Angleterre, les Plantagenets).
- F | EGLISE NOTRE-DAME**
Cette ancienne chapelle castrale, devient une église paroissiale au XVII^e siècle après la destruction de l'église du bourg. Elle possède un curieux clocher-mur à 5 baies campanaires. (Visite de l'intérieur possible lors des visites du bourg chaque jeudi matin de la mi-juin à la mi-septembre).
- G | CALVAIRE - POINT DE VUE**
D'ici vous apercevez les châteaux de Fayrac, Castelnaud, Lacoste et Marqueyssac.
- H | PARC ARCHÉOLOGIQUE**
Reconstitution d'un village du Néolithique à l'âge du Bronze, il est ouvert du 1 juillet au 15 septembre et toute l'année sur réservation.
- I | LE PORT**
Il resta en activité jusqu'au XIX^e siècle, période à laquelle le chemin de fer fit périliter l'activité commerciale sur la Dordogne. Ce port était une halte importante pour les gabarriers qui descendaient la Dordogne jusqu'à Bordeaux sur divers bateaux à fond plat (gabares, coureux, courpets...), transportant carrassonnades de châtaignier, merrain, céréales... Une fois la cargaison vendue, il fallait remonter la Dordogne en se faisant tirer le long des chemins de halage.
- J | EGLISE DE CAZENAC**
La commune de Cazenac fut rattachée à celle de Beynac le 15 août 1827. L'église date des XII^e et XV^e siècles. Elle possède un magnifique tabernacle à ailes du XVIII^e siècle et des vitraux posés en 1989, œuvre de Sylvie Gaudin, qui représentent des scènes de la vie champêtre.



DÉCOUVERTE DU VILLAGE DE BEYNAC-ET-CAZENAC

PARKINGS PAYANTS

- P1** Parking de la Balme 90 places
- P2** Parking Les Escarsols 60 places
- P3** Parking Le Crouzet 1 90 places
- P5** Parking Place d'Alsace 65 places
- PC1** Parking du Château 1 40 places
- PC2** Parking du Château 2 30 places

PARKING GRATUIT

- P4** Parking Le Crouzet 2 50 places accessible aux camping-car

LÉGENDE

- WC mixtes gratuits
- WC mixtes payants
- Parking gratuit
- Parking payant
- Parking camping car
- Parking autocar
- Escaliers
- Mairie
- La Poste
- École primaire
- Terrain de pétanque
- Aire de pique-nique
- Canoës
- Départ et arrivée des randonnées pédestres
- Borne électrique
- Office de Tourisme
- Wifi
- Distributeur automatique
- Médecin
- Camping
- Point de vue
- Parc archéologique
- Parcours de visite conseillé (rues piétonnes)
- Route d'accès au château en voiture et bus
- Falaises
- Chemin de halage
- Route à sens unique
- Route à double sens

VISITES GUIDÉES DE BEYNAC
Partez à la découverte des quartiers du village médiéval, l'un des plus beaux de France
A 10h30 les jeudis du 14 juin au 6 septembre
A 17h le mercredi 15 août (date 19/20)
Contact et réservation Office de Tourisme Sarlat-Lacoste
05 53 51 45 42
www.sarlat-tourisme.com



BUREAU D'INFORMATION TOURISTIQUE
La Balme | 24220 Beynac-et-Cazenac
05 53 29 43 08 | info@sarlat-tourisme.com
www.sarlat-tourisme.com
Ouvert tous les jours d'avril à septembre
Visites guidées du village en individuel
Programme détaillé sur notre site internet
www.sarlat-tourisme.com

Visites guidées du village en groupe
Nous consulter
05 53 31 45 42 | visites@sarlat-tourisme.com
ACCUEIL PRINCIPAL
3 rue Tourny | 24200 Sarlat
05 53 31 45 45
Crédits photos : Penn Graphics - Office de Tourisme Sarlat Périgord, Dan Courtice